




23 september 2024

RUIMTE VOOR DE MAAS OEFFELT



Provincie Noord-Brabant

provincie limburg 



 Waterschap
Aa en Maas



 waterschap
limburg

Agenda

- Terugblik
- Voorkeursontwerp
- Brug, Duits Lijntje, Maasheggen, Ontheffing soorten
- Afgevallen meekoppelkansen
- Vooruitblik

Terugblik

- September 2021 Start door projectteam met planuitwerkingsfase (MIRT2)
- Mei 2022 Informatieavond (2 varianten gepresenteerd)
- September 2022 Stuurgroep geeft opdracht om een variant te onderzoeken die past binnen projectbudget
- Februari 2023 Stuurgroep geeft opdracht om de voorkeursvariant uit te werken en financiële dekking voor het project.
- Juni 2024 Stuurgroep neemt besluit over de voorkeursvariant en de bijhorende financiën.

Voorkeursontwerp (VKV)

DOELBEREIK WATERSTANDSDALING

19,5 cm waterstandsvaling.

MAATSCHAPPELIJK DRAAGVLAK

Behalen van de waterstandsvaling en een kwalitatief goed ecologische inrichting met voldoende recreatieve voorzieningen.

Handhaving van de huidige hoogte van de provinciale weg.

RUIMTELIJKE INPASSING

250 m grote opening in het grond lichaam N264 en Duits Lijntje.

120 m grote opening in Duits Lijntje ter hoogte van Viltsche Graaf.

NATUUR

Aanleg nieuw foerageergebied voor de Das (compensatie t.b.v. ingreep) in het gebied.

Kwalitatief goed ecologische inrichting van de weerd.

MAASHEGGEN

Deel van de aangetaste maasheggen worden gecompenseerd binnen projectgebied (Oeffeltse Weide).

Restopgave elders in het Maasheggengebied.

BESTUURLIJK DRAAGVLAK

Grotendeels behalen van de waterstandsvaling.

Een kwalitatief goed ecologische inrichting met voldoende recreatieve voorzieningen.

VERGUNBAARHEID

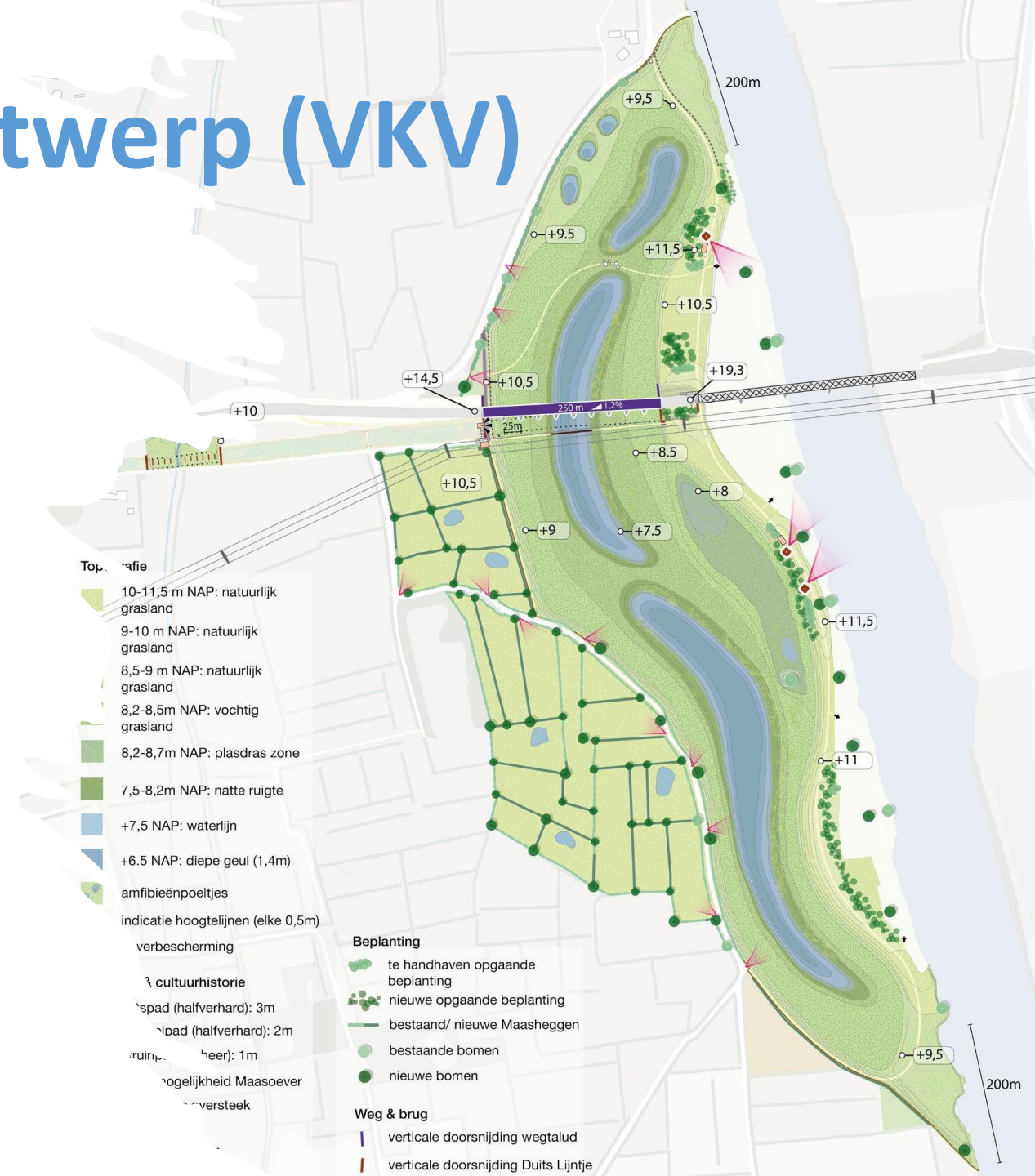
Vergunning eigen dienst (inspectie Leefomgeving en Transport bevoegd gezag)

Ontgrondingsvergunning

Ontheffing soorten wet Natuurbescherming (das)

MEEKOPPELKANSEN

Compensatie Maasheggen op gronden Staatsbosbeheer nabij projectgebied onderdeel van de scope



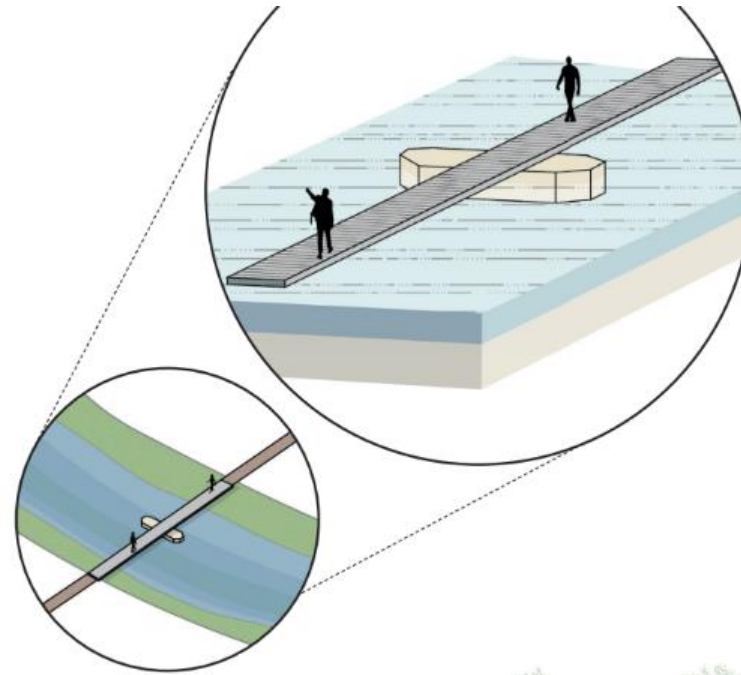
Nieuwe brug

- Duidelijke hiërarchie tussen het Duits Lijntje, de huidige maasbrug en nieuwe moderne brug.
- Nieuwe brug niet concurrerend met de huidige maasbrug
- Geen opvallende bovenzijde, geen referenties naar oude pijlers.

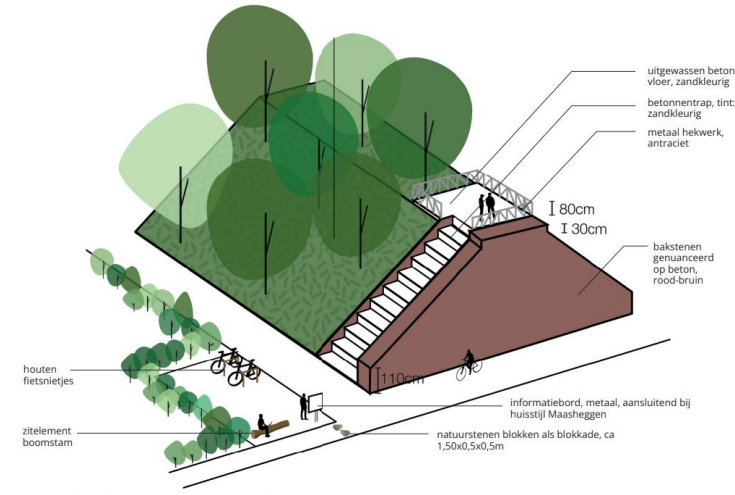


Duits lijntje

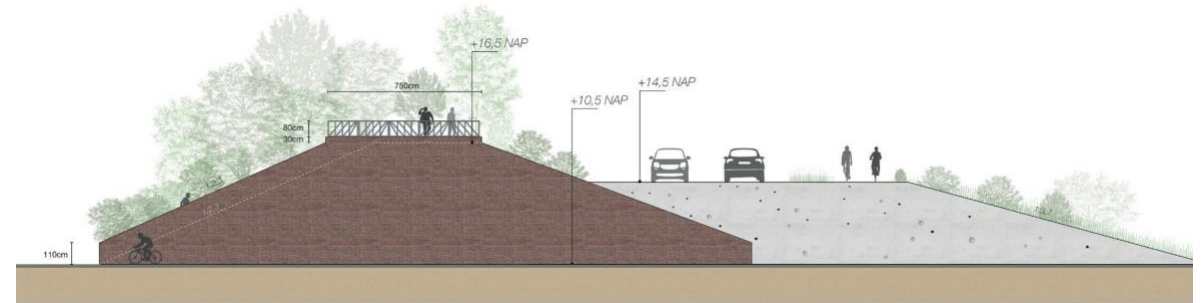
- Bij de doorsnijding van de landhoofden wordt het Duits Lijntje duidelijk herkenbaar.
- Op kop van Duits Lijntje komt een uitzichtpunt voor recreanten
- Het parallel lopen van het Duits Lijntje naast de N264 wordt benadrukt door een oversteek te maken in de middelste geul



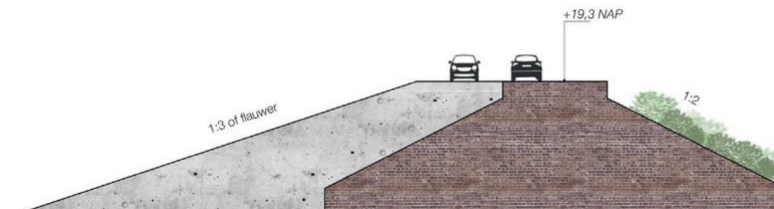
3D tekeningen: ove



3D tekening: rustplek en uitzichtpunt bij westelijke landhoofd



Zijaanzicht westelijke landhoofd: talud afwerking Duits Lijntje moet zichtbaar flauwer zijn (1:2-1:2,5) dan die van de provinciale weg (1:3-1:4).



Zijaanzicht van het oostelijke landhoofd

Unesco - Maasheggen

- Als gevolg van het project verdwijnt ca. 2900 meter heg
- Als gevolg van de reeds uitgevoerde ontgronding is ca. 3450 meter heg verdwenen
- Het project moet in totaal 6900 meter heg aanplanten (compensatie)
- Ca. 3000 m aanplanten binnen het project (Oeffeltse Weide)
- Ca. 4000 m aanplanten buiten het projectgebied, maar wel in het naastgelegen Maasheggengebied



Ontheffing soorten

Bever: werken buiten de kwetsbare periode
(alleen overdag)

Alpenwatersalamander: werken buiten
kwetsbare periode; wegvangen en verplaatsen
van individuen

Das: 1) Realisatie vier nieuwe kunstburchten;
2) circa 14 hectare nieuw primair
foerageergebied in combinatie met
compensatie maasheggen 3) circa 11,8 hectare
van primair leefgebied naar secundair
leefgebied door natuurontwikkeling 4)
Aanvullend wordt nog 4 kilometer aan
maasheggen geplant buiten projectgebied

Boomkikker: nader te bepalen (nieuwe soort
n.a.v. recent locatiebezoek)





Afgevallen meekoppelkansen

- Verbreding fietspad op bestaande Maasbrug
- Dijkverhoging/-kruising (blijft opgave van Waterschap Aa en Maas)



Vooruitblik

- Eind 2024 Afronden planuitwerkingsfase (MIRT2)
- Begin 2025 Informatieavond t.b.v. procedures en besluiten
In procedure brengen van ontwerp besluiten en juridische procedures
Stuurgroep besluit voor het tekenen van de uitvoeringsovereenkomst (MIRT3)
- 2027 Start uitvoering
- 2028 Opleveren project

Afsluiting / Vragen



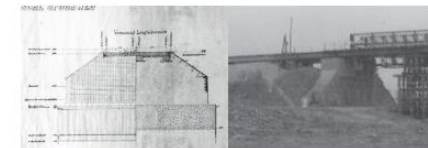
Opening van de verkeersbrug in 1955



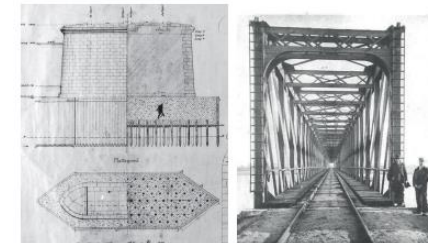
De nieuwe verkeersbrug (l) en de oude spoorbrug (r) naast elkaar



Brug in het talud van het Duits Lijntje



Landhoofd oude Spoorbrug



Pijlerconstructie

Vakwerkconstructie

